



**SYNTHÈSE**

# Rapport d'activité 2022

Sur le prix et la qualité du service  
de traitement des déchets ménagers  
Articles D.2224-1 à D.2224-3 du C.G.C.T.

**SYNDICAT MIXTE SUD RHÔNE ENVIRONNEMENT**

360 Avenue Pierre et Marie Curie – BP n°5 – 30301 BEAUCAIRE PDC1  
[www.sudrhone.fr](http://www.sudrhone.fr) - [contact@sudrhone.fr](mailto:contact@sudrhone.fr) - 04.66.59.06.51

## le Syndicat >>

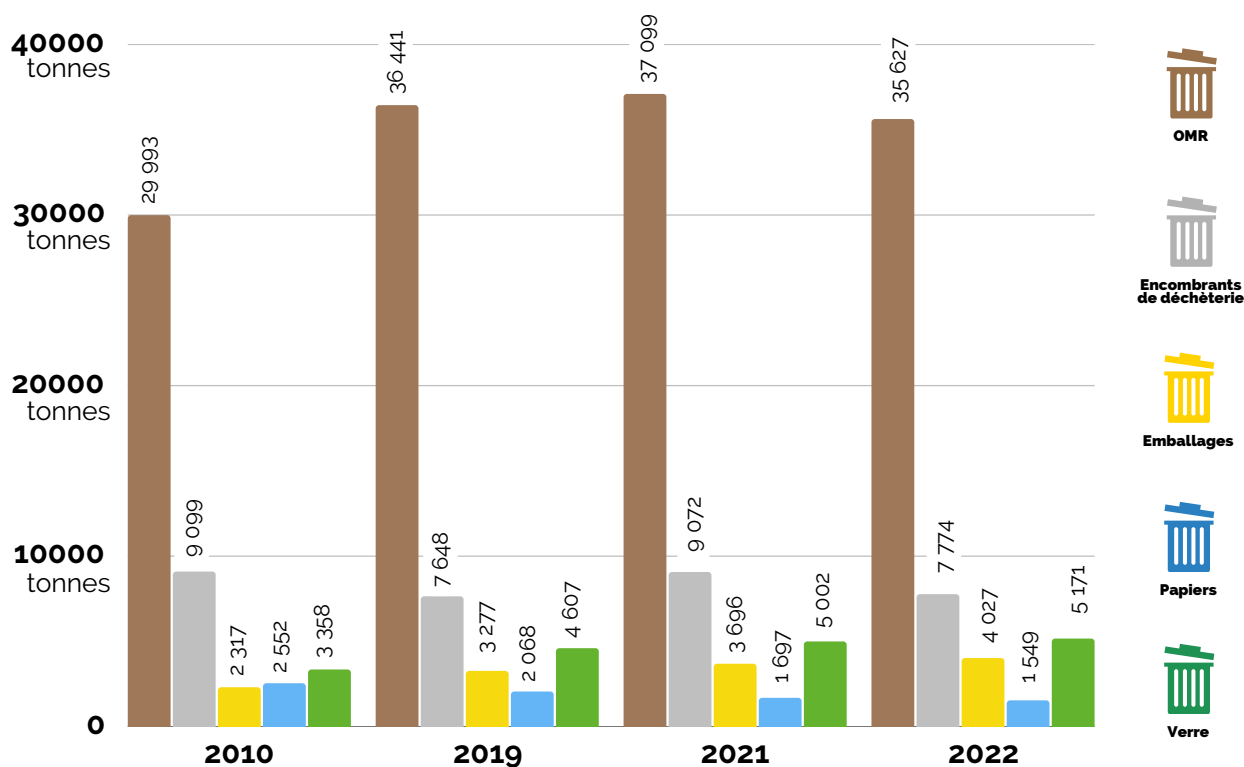
Sud Rhône Environnement, syndicat mixte de traitement des déchets ménagers, créé en 2000, compte 54 communes adhérentes. En 2022, sa Présidence est assurée par M. Laurent GESLIN.

Le territoire de type semi-rural regroupe entre autres, Beaucaire, commune la plus peuplée avec 15 906 habitants, et Vallérargues, commune la moins peuplée avec 142 habitants

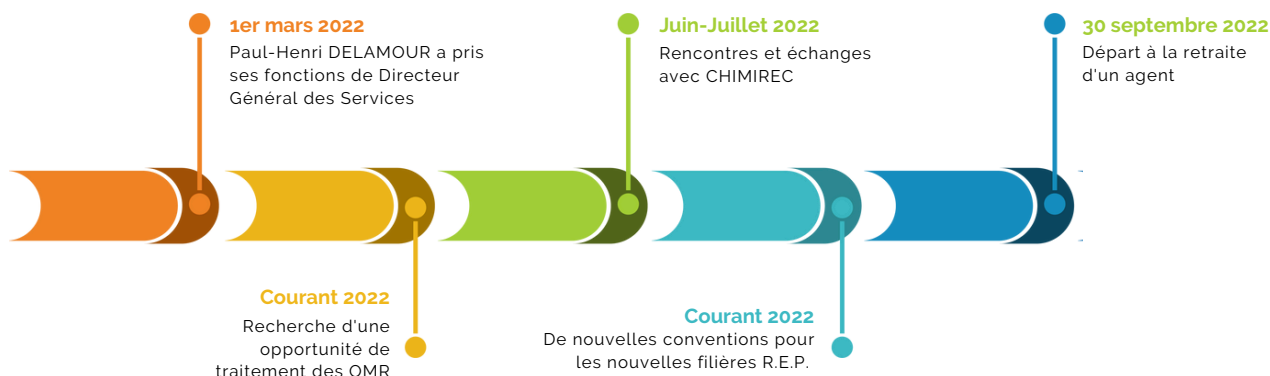
Au 1er janvier 2022, Sud Rhône Environnement compte 121 510 habitants (population INSEE 2021). La population du territoire est stable par rapport à 2021 avec une variation de + 0,73% (+875 hab.).

Le territoire se compose de 41 communes du Gard et de 13 communes des Bouches du Rhône. Les communes sont réparties entre deux Communautés de Communes, deux Communautés d'Agglomération et un Syndicat Intercommunal.

## << évolution des tonnages

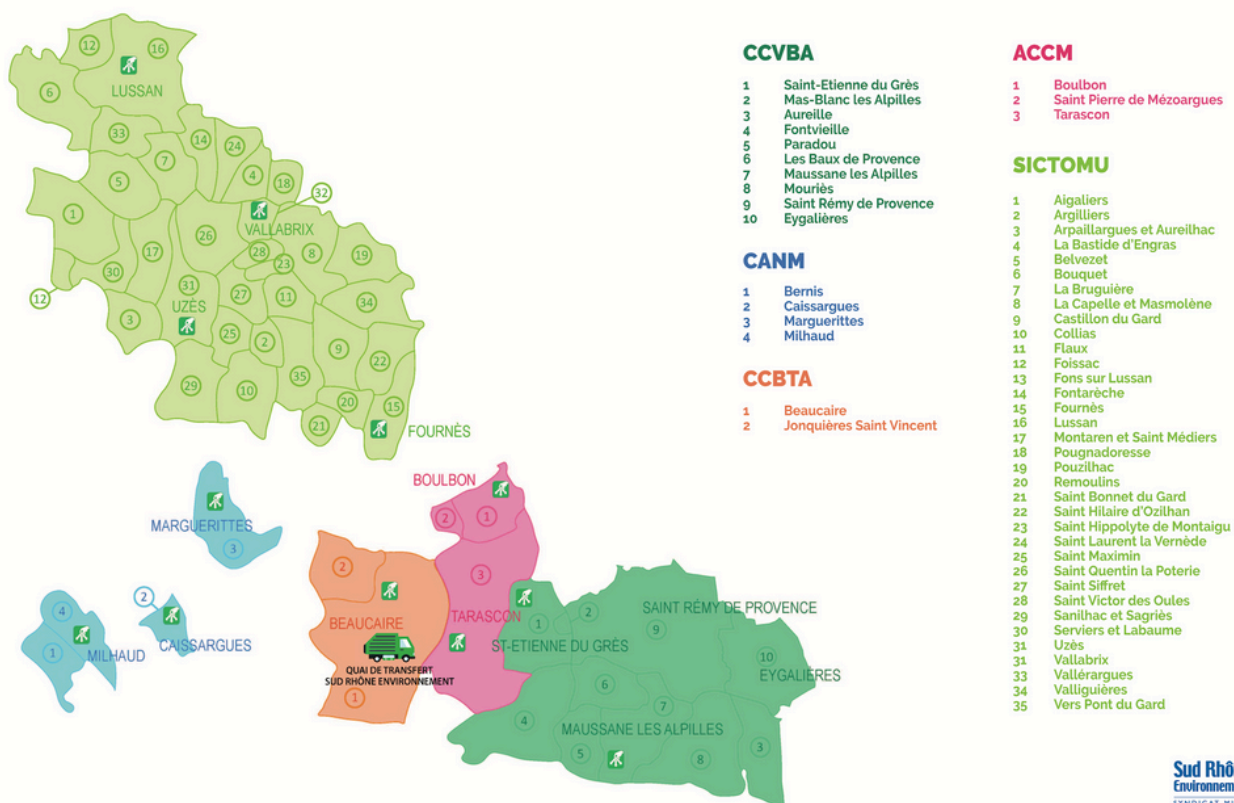


# les évènements marquants de 2022 >>



## << le territoire de Sud Rhône Environnement

### Cartographie du territoire de Sud Rhône Environnement



**à retenir**

**54** communes  
**5** intercommunalités  
**121.510** habitants en 2022

# l'organisation politique du syndicat >>



- SUPPLÉANTS :**
- Jean-Christophe CARRE
  - Aline PELISSIER
  - Jean MANGION



- SUPPLÉANTS :**
- Olivier FABREGOUL
  - Jean-Luc DESCLOUX
  - Renaud LEROI



- SUPPLÉANTS :**
- Hélène RUFFENACH
  - Lysianne CORBIERE-CICERON
  - Joachim VALLESPI (remplacé en avril 2022 par Pierre DUBOIS DE MATTEIS)
  - Nathalie RIFAUD

M. BALDET est remplacé dès avril 2022 par Joachim VALLESPI



- SUPPLÉANTS :**  
Jean-Pierre PERIGNON / Thierry PESENTI

- SUPPLÉANTS :**  
Christian GILLES / Laurie PONS



**14** délégués titulaires dont **2 femmes** en 2022

# << l'organisation administrative du syndicat

**10** agents titulaires  
dont **40% de femmes** en 2022



**8** agents sur **10**  
bénéficient à minima  
d'un jour de télétravail  
par semaine

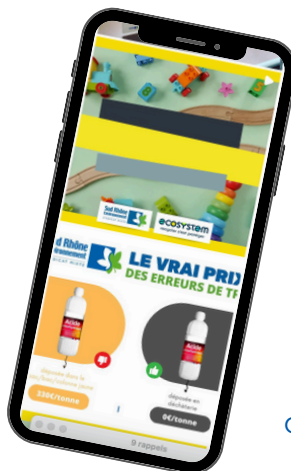
**147**  
heures de formation  
effectuées en 2022

# prévention et sensibilisation des usagers >>



## Nouveauté

Depuis le 1er janvier 2022, Sud Rhône Environnement a fait le choix de ne plus éditer au format papier sa publication « La Feuille du Tri ».

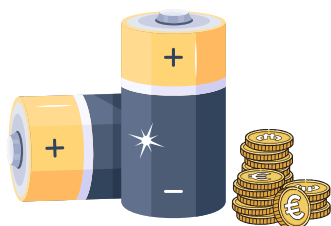


**1361**

abonnés sur nos réseaux sociaux

## Nouveauté

création du compte Instagram



**72 625**

piles collectées pour le projet 1 pile = 1 don, de l'énergie pour le Téléthon



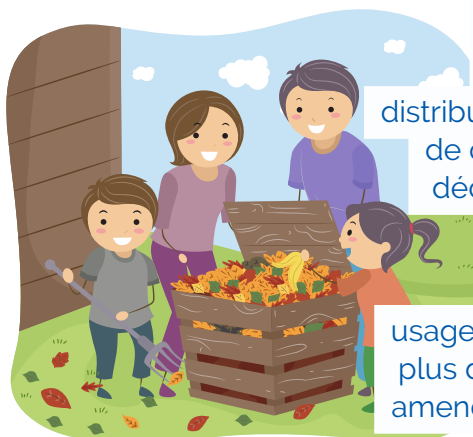
**+200**

interventions scolaires



**63**

stands Info-Tri



**24**

distributions gratuites de compost de déchets verts

**860**

usagers ont bénéficié de plus de 140 tonnes d'un amendement pour le sol

**2,20t**

de jouets collectés (sur 19 points de collecte)

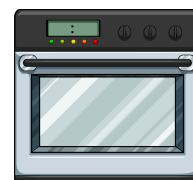


**47**

audits en déchèterie

**4,2t**

de DEEE collectés en pied d'immeubles et revalorisés par EcoSystem



# Le traitement des déchets ménagers >>

**Sud Rhône Environnement** assure le traitement des déchets ménagers et assimilés en provenance des 5 collectivités adhérentes en charge de la compétence "gestion des déchets ménagers". Il s'agit des collectivités suivantes :

- Communauté de Communes **Vallée des Baux Alpilles**
- Communauté de Communes **Beaucaire Terre d'Argence**
- Communauté d'Agglomération **Nîmes Métropole**
- Communauté d'Agglomération **Arles Crau Camargue Montagnette**
- Syndicat Intercommunal de Collecte et de Traitement des **Ordures Ménagères** de la région d'**Uzès**

## 2 quais de transfert

Les déchets collectés par les collectivités adhérentes transitent par un quai de transfert afin de **rationaliser les coûts de transport de ces derniers.**



**Beaucaire (SRE)**  
23 934 tonnes

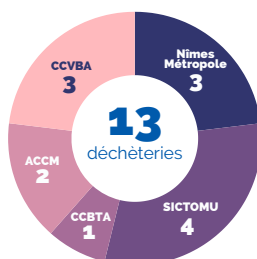


**Argilliers (SICTOMU)**  
11 697 tonnes

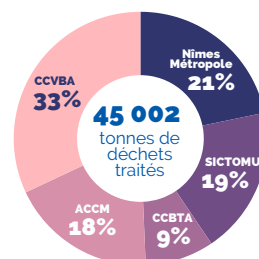
## Les déchèteries

Le syndicat assure la compétence "bas de quai" comprenant l'évacuation et le traitement des déchets déposés par les usagers.

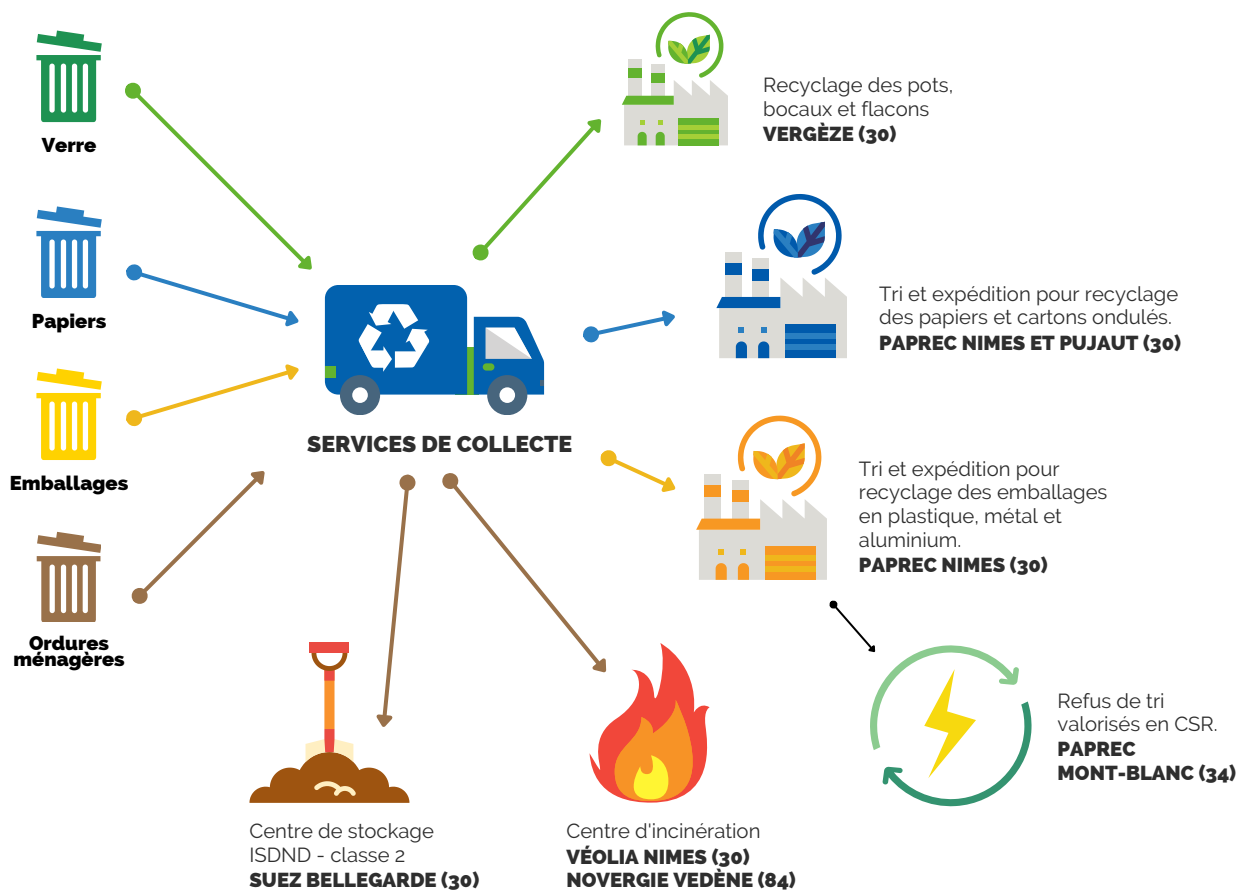
Répartition des déchèteries (en nombre de site)



Répartition des déchèteries (tonnage global)



## Les principales filières de traitement en 2022

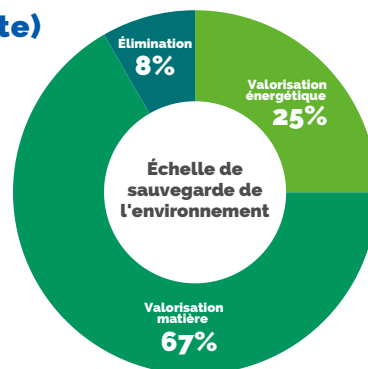


# Le traitement des déchets ménagers >>

## Les principales filières de traitement en 2022 (suite)



12 filières de traitement  
dont 3 soutenues par les  
éco-organismes agréés



<p><b>VÉGÉTAUX</b> SEDE - Tarascon (13) SBR - Milhaud (30)</p> <p><b>VALORISATION</b> Broyage et compostage</p>	<p><b>GRAVATS</b> CRÉAVIE - MILHAUD (30)</p> <p><b>VALORISATION</b> Concassage et utilisation sur voirie et BTP</p>
<p><b>CARTON</b> PAPREC - NÎMES (30) ET SAINT MARTIN DE CRAU (13)</p> <p><b>VALORISATION</b> Recyclage de la matière</p>	<p><b>FERRAILLE</b> AUBORD RECYCLAGE - AUBORD (30)</p> <p><b>VALORISATION</b> Recyclage de la matière</p>
<p><b>BOIS</b> PAPREC - NÎMES (30) ET SAINT MARTIN DE CRAU (13)</p> <p><b>VALORISATION</b> Broyage de la matière et recyclage</p>	<p><b>PLÂTRE</b> RECYGYPSE - LESPIGNAN (34)</p> <p><b>VALORISATION</b> Recyclage de la matière (gypse)</p>
<p><b>MEUBLES</b> ÉCOMOBILIER COLLECTER - TRIER - RECYCLER</p> <p><b>VALORISATION</b> Réemploi, recyclage et production d'énergie</p>	<p><b>HUILES ALIMENTAIRES ET MINÉRALES</b> CHIMEREC - BEAUCAIRE (30)</p> <p><b>VALORISATION</b> Recyclage de la matière</p>
<p><b>DÉCHETS CHIMIQUES</b> ECO DDS</p> <p><b>VALORISATION</b> Production d'énergie</p>	<p><b>DÉCHETS ÉLECTRIQUES ET ÉLECTRONIQUES</b> ecosystem recycler c'est protéger</p> <p><b>VALORISATION</b> Après dépollution et démantèlement</p>
<p><b>BATTERIE</b> GDE - AUBORD (30)</p> <p><b>VALORISATION</b> Après démantèlement</p>	<p><b>ENCOMBRANTS</b> CENTRE D'ENFOUSSEMENT ISDND SUEZ - BELLEGARDE (30)</p> <p><b>ENFOUSSEMENT</b></p>

# les volumes de déchets traités >>

**4027** tonnes d'emballages



**+8.96\***  
soit +331 tonnes\*



soit

**33,14** kg/habitant d'emballages

**⚠ 27,58%** de refus de tri

**5 172** tonnes de verre



**+3.40%\***  
soit +170 tonnes\*



soit

**42,56** kg/habitant de verre

**1 550** tonnes de papier



**-8.72%\***  
soit -148 tonnes\*



soit

**12,75** kg/habitant de papier

**45 007** tonnes de déchets de déchèterie



**-1,10%\***  
soit - 502 tonnes\*



soit

**370,36** kg/habitant

soit

**293** kg/habitant



**35 627** tonnes d'ordures ménagères



**-3.97%\***  
soit -1473 tonnes\*

Méthodes de traitement :



**32 079**

tonnes traitées par enfouissement



**3 548**

tonnes traitées par incinération

\*Pour rappel, la présente synthèse présente uniquement les tonnages pris en charge par Sud Rhône Environnement. Les tonnages pour l'année 2022 sont comparés avec l'année 2021.



## le taux de valorisation >>

**Sud Rhône Environnement** a obtenu en 2022 un taux de valorisation matière (recyclage et compostage) de 49,44%. Le taux de valorisation globale atteignait quant à lui 55,95%. Les taux ont respectivement augmenté de 3% et 8% par rapport à 2021.

La Loi de Transition Énergétique pour la Croissance Verte vise un taux de valorisation matière à hauteur de 60% en 2025.



# 10,5%

de marge de progression pour atteindre les critères de valorisation imposés par la loi à l'horizon 2025

### Comment ?

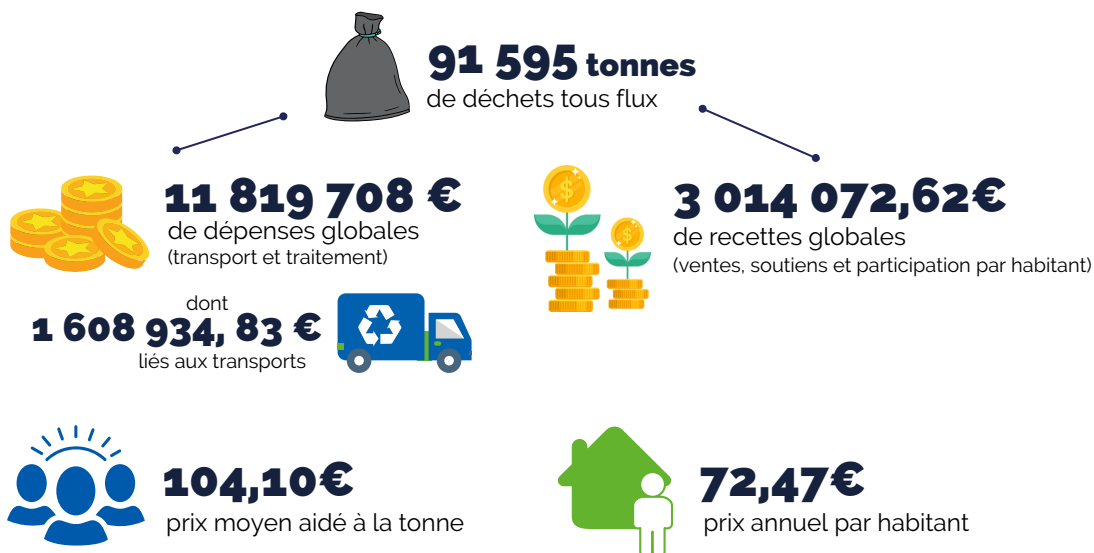
- Accentuation des messages et actions de prévention ;
- Accompagnement des collectivités dans le tri à la source des biodéchets
- Mise en place d'exutoires permettant la valorisation énergétique des OMR

## << principales prestations

### Montant TTC 2022

969 629,34 €	Transfert et transport hors déchèterie
953 473,00 €	Traitement de la collecte sélective
967 422,08 €	Évacuation des déchèteries
2 906 355,34 €	Traitement des apports de déchèteries
6 728 927,87 €	Traitement des Ordures Ménagères Résiduelles

## le coût de traitement >>



# les recettes du syndicat >>

**Sud Rhône Environnement** est un syndicat mixte de traitement des déchets ménagers sans fiscalité propre. Cela signifie que le syndicat ne perçoit pas de redevance ou de taxe d'enlèvement des ordures ménagères et qu'il facture ses prestations aux collectivités adhérentes.

Annuellement, les collectivités versent à Sud Rhône Environnement une cotisation par habitant permettant de couvrir une partie des frais administratifs et de personnel de la structure.

**6€**

Le montant de la cotisation par habitant est maintenue à 6€ pour l'année 2022. Elle ne permet pas de financer l'intégralité des dépenses de fonctionnement du syndicat.

**505 112,95 €** delta enregistré par le syndicat en 2022



**1 207 118,02 €**

de recettes liées à la vente des matériaux



**+23%**  
par rapport à 2021

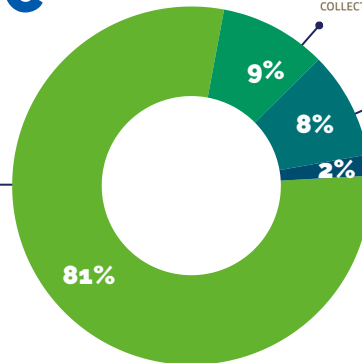


La totalité des recettes issues de la vente des matériaux est reversée aux collectivités



**1 077 894,60 €**

de recettes versées par les éco-organismes



**écomobilier**  
COLLECTER - TRIER - RECYCLER

**ecosystem**  
recycler c'est protéger



# << coûts supportés par le syndicat

(dépenses de transport et traitement et recettes déduites)



**Emballages**

**-9,47€**  
par tonne



**Papiers**

**-148,06€**  
par tonne



**Verre**

**-30,36€**  
par tonne



**OMR**

**199,90€**  
par tonne TGAP incluse



**Déchèterie**

**63,74€**  
par tonne

# coûts refacturés aux collectivités >>

## Sud Rhône Environnement

, après plusieurs années de modulation des prix, facture désormais "au réel" les collectivités adhérentes. Ce changement répond à une volonté de transparence de la part du syndicat et d'une meilleure compréhension pour ses adhérents.

TVA	TGAP	Coût unitaire €HT/tonne	Nature
10%	45€	117,57 € au 01/01/2022 ; 119,92 € au 01/04/2022 ; 122,31€ au 1/10/2022	Traitement des OM Suez - Enfouissement
10%	18€	126,00 € au 01/01/2022 ; 126,99€ au 01/04/2022	Traitement des OM Suez - Incinération
10%	11€	138€	Traitement des OM Evolia
5,5%		182,58€ puis 186,23€ - <b>Refus de tri : 127,50€ puis 130,05€</b>	Tri des emballages Paprec Valréna
5,5%		30,60€ - <b>Déclassement 51€</b> puis au 01/09/2022 31,21€ - <b>Déclassement 52,02€</b>	Traitement des papiers
5,5%		30,60€ - <b>Déclassement 71,40€</b> puis au 01/09/2022 31,20€ - <b>Déclassement 72,83€</b>	Traitement des cartons
5,5%		<b>SEDE Environnement</b> : 36€ puis 40,03 <b>SBR</b> : 45€ puis 50,04 <b>Prix moyen</b> : 40,50€ puis 45,04€	Traitement des végétaux
10%	45€	154,72 € (TGAP inclus)	Encombrants
5,5%		80,77€	Bois
5,5%		100,62€ puis 115,00€ au 01/07/2022	Plâtre
5,5%		7,39€	Gravats
10%		868,92€	DDS (prix moyen - transport et traitement)

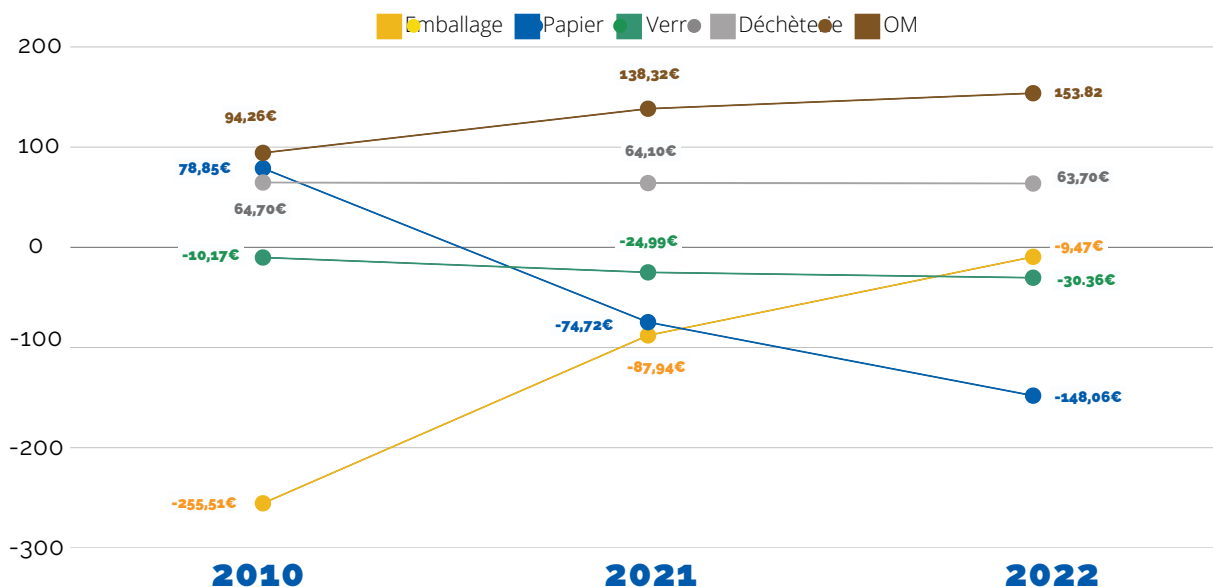


### Mutualisation des coûts de transport

**14,23 €/t**  
depuis les déchèteries

**2,29€/t**  
des ordures ménagères

## << évolution des coûts de traitement





**Sud Rhône  
Environnement**  
SYNDICAT MIXTE

**Conception :**

360 Avenue Pierre et Marie Curie - BP n°5  
30301 BEAUCAIRE PDC1

**Imprimé par :**

Espace DUPONT

**Illustrations :**

Citéo, Paprec, Ecosystem, Canva, Pixabay,  
Sud Rhône Environnement